

福井県感染症発生動向調査速報

<<令和8年>>

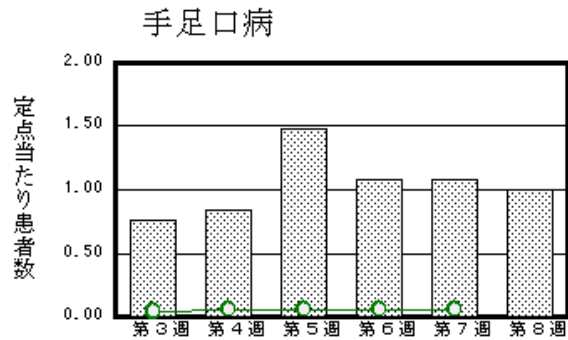
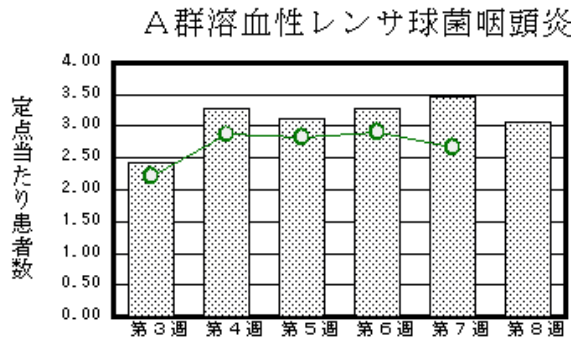
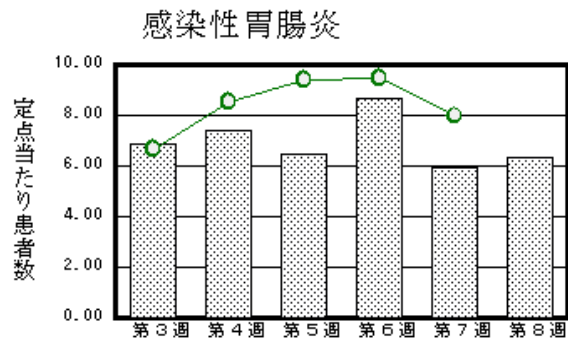
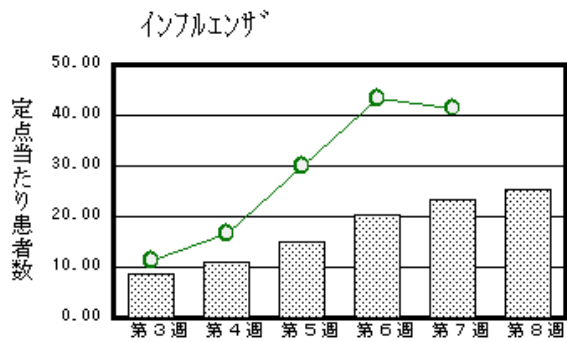
<週報> 第8週 (令和8年2月16日～2月22日)

発行日: 令和8年2月26日

発行: 福井県健康福祉部健康医療局保健予防課
福井県感染症情報センター
(福井県衛生環境研究センター)
kansen-fk@pref.fukui.lg.jp

◆注目疾患の動向

- 【今週の上位5疾患】①インフルエンザ985名(25.26名) ②感染性胃腸炎159名(6.36名) ③A群溶血性レンサ球菌咽頭炎77名(3.08名) ④手足口病25名(1.00名) ⑤咽頭結膜熱23名(0.92名)
()内は定点当たり人数
- 【報告数の多い疾患】①インフルエンザ(985名) ②感染性胃腸炎(159名) ③A群溶血性レンサ球菌咽頭炎(77名) ④新型コロナウイルス感染症(26名) ⑤手足口病(25名)



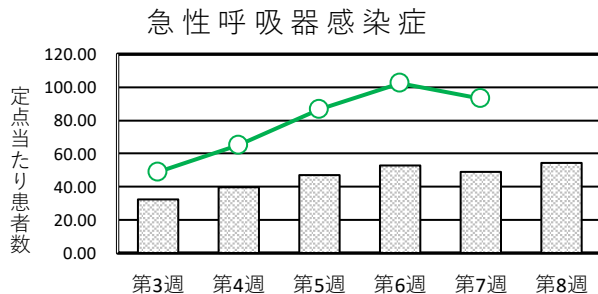
※ 棒グラフは福井県、折れ線グラフは全国の数値を表しています。

◎ 各疾患の動向グラフについては福井県感染症情報のホームページをご覧ください。

◆急性呼吸器感染症の動向

急性呼吸器感染症(Acute Respiratory Infection: ARI)とは、急性の上気道炎(鼻炎、副鼻腔炎、中耳炎、咽頭炎、喉頭炎)又は下気道炎(気管支炎、細気管支炎、肺炎)を指す病原体による症候群の総称です。

インフルエンザ、新型コロナウイルス、RSウイルス、咽頭結膜熱、A群溶血性レンサ球菌咽頭炎、ヘルパンギーナなどが含まれます。



◆感染症週報全国版の要点

2026年第6週(2月2日～2月8日)

発生動向総覧	<第6週>インフルエンザの定点当たり報告数は第2週以降増加が続いている。過去5年間の同時期の平均と比較してかなり多い
注目すべき感染症	<麻しん> 2026年第1～6週に診断された麻しんの累積報告数は32例であり、2020～2025年の同期間におけるいずれの年の累積報告数も上回った
感染症関連情報	◆病原体情報 病原微生物検出情報(IASR) ◆海外感染症情報 厚生労働省検疫所(FORTH)
速報	<今週は該当記事はありません>

※ 詳細は国立健康危機管理研究機構のホームページをご覧ください。 <https://id-info.jhs.go.jp/surveillance/idwr/>

◆全数届出の感染症(福井県)

一類感染症：報告はありませんでした。
 二類感染症：報告はありませんでした。
 三類感染症：報告はありませんでした。
 四類感染症：報告はありませんでした。
 五類感染症全数把握対象：播種性クリプトコックス症（福井1名）、百日咳（福井市1名）の報告がありました。

類型	病名	年齢							計
		0～9	10～19	20～29	30～39	40～49	50～59	60以上	
五類	播種性クリプトコックス症							1	1
	百日咳					1			1

◆福井県感染症発生動向調査

[定点報告:五類感染症(週報分)] 令和8年 第8週 令和8年2月16日(月)～令和8年2月22日(日)

定点種別 (定点数)	保健所 病名	令和8年 第8週								前週	全国(7週)
		福井市	福井	坂井	奥越	丹南	二州	若狭	計		
急性 呼吸器 感染症 (39)	急性呼吸器感染症※1	469 39.08	47 23.50	460 92.00	196 49.00	431 53.88	368 73.60	148 49.33	2119 54.33	1917 49.15	353864 93.17
	インフルエンザ	335 27.92	19 9.50	119 23.80	102 25.50	254 31.75	114 22.80	42 14.00	985 25.26	915 23.46	157713 41.44
	新型コロナウイルス感染症	9 0.75		2 0.40		10 1.25	2 0.40	3 1.00	26 0.67	38 0.97	8114 2.13
小児科 (25)	RSウイルス感染症	1 0.13					1 0.33		2 0.08	8 0.32	1362 0.59
	咽頭結膜熱	4 0.50		3 1.00	2 0.67	2 0.40	1 0.33	11 5.50	23 0.92	12 0.48	605 0.26
	A群溶血性レンサ球菌咽頭炎	19 2.38		9 3.00	1 0.33	39 7.80	5 1.67	4 2.00	77 3.08	87 3.48	6143 2.66
	感染性胃腸炎	61 7.63	1 1.00	21 7.00	1 0.33	39 7.80	20 6.67	16 8.00	159 6.36	149 5.96	18419 7.98
	水痘	1 0.13		1 0.33	1 0.33	11 2.20			14 0.56	6 0.24	683 0.30
	手足口病	7 0.88		6 2.00	1 0.33	5 1.00	6 2.00		25 1.00	27 1.08	138 0.06
	伝染性紅斑			1 0.33	2 0.67	2 0.40			5 0.20	3 0.12	320 0.14
	突発性発しん	2 0.25			2 0.67	1 0.20	1 0.33	1 0.50	7 0.28	5 0.20	409 0.18
	ヘルパンギーナ	2 0.25		1 0.33			1 0.33		4 0.16	3 0.12	33 0.01
流行性耳下腺炎									1 0.04	44 0.02	
眼科 (3)	急性出血性結膜炎		*	*	*		*	*			8 0.01
	流行性角結膜炎										305 0.44
基幹 (6)	細菌性髄膜炎										4 0.01
	無菌性髄膜炎										12 0.02
	マイコプラズマ肺炎	1 0.50				1 1.00			2 0.33	6 1.00	165 0.34
	クラミジア肺炎(オウム病は除く)		*	*							3 0.01
	感染性胃腸炎(ロタウイルス)										23 0.05
	インフルエンザ(入院患者)	5 2.50							5 0.83	4 0.67	973 2.02
	新型コロナウイルス感染症(入院患者)							1 1.00	1 0.17	12 2.00	967 2.01

細字は定点当たり患者数

*欄には定点はありません

※1)急性呼吸器感染症は、発症から10日以内の急性的な症状(咳嗽、咽頭痛、呼吸困難、鼻汁、鼻閉のいずれか1つ以上)があり、かつ感染症を疑う外来症例の報告のため、インフルエンザ等の報告を含みます。

◆福井県感染症発生動向調査(定点報告:五類感染症)

令和8年第8週 令和8年2月16日(月)～令和8年2月22日(日)

急性呼吸器感染症定点					小児科定点										眼科・基幹定点													
年齢区分	急性呼吸器感染症	年齢区分	インフルエンザ	新型コロナウイルス感染症	年齢区分	RSウイルス感染症	咽頭結膜熱	A群溶血性レンサ球菌咽頭炎	感染性胃腸炎	水痘	手足口病	伝染性紅斑	突発性発しん	ヘルパンギーナ	流行性耳下腺炎	年齢区分	急性出血性結膜炎	流行性角結膜炎	細菌性髄膜炎	無菌性髄膜炎	マイコプラズマ肺炎	(クラミジア肺炎 (オウム病を除く))	(ロタウイルス)	感染性胃腸炎	インフルエンザ (入院患者)	新型コロナウイルス感染症 (入院患者)		
～11ヶ月	132	～5ヶ月	2		～5ヶ月											～5ヶ月												
		～11ヶ月	5	1	～11ヶ月	1	1		9		1		3			～11ヶ月												
1～4歳	677	1歳	29	3	1歳	1	14		35		16		4	3		1歳												
		2歳	29		2歳		5	8	27	3	5			1		2歳												
		3歳	41		3歳			12	14		1	2				3歳												
		4歳	50	2	4歳			12	15		1	1				4歳											1	
5～9歳	564	5歳	83	2	5歳		1	13	17	1						5歳												
		6歳	64		6歳		1	12	7	1						6歳					1							
		7歳	94	1	7歳			8	5	4			1			7歳												
		8歳	90	3	8歳			2	3	2	1	1				8歳										1	1	
		9歳	81		9歳		1	5	7							9歳												
10～14歳	317	10～14歳	271	2	10～14歳			5	13	3					10～14歳											1		
15～19歳	119	15～19歳	70	3	15～19歳										15～19歳													
20～29歳	43	20～29歳	17	1	20歳以上				7						20～29歳													
30～39歳	59	30～39歳	19	1											30～39歳													
40～49歳	50	40～49歳	19												40～49歳													
50～59歳	30	50～59歳	4	1											50～59歳					1								
60～69歳	30	60～69歳	9	5											60～69歳													
70～79歳	46	70～79歳	6	1											70歳以上											2		
80歳以上	52	80歳以上	2																									
合計	2119		985	26		2	23	77	159	14	25	5	7	4							2				5	1		
前週計	1917		915	38		8	12	87	149	6	27	3	5	3	1						6				4	12		
前週比	1.11		1.08	0.68		0.25	1.92	0.89	1.07	2.33	0.93	1.67	1.4	1.33			***	***	***	***	0.33	***	***		1.25	0.08		
増減数	202		70	-12		-6	11	-10	10	8	-2	2	2	1	-1						-4				1	-11		

***は前週計が“0”のとき