

# 福井県感染症発生動向調査速報

＜＜令和8年＞＞

＜週報＞ 第11週（令和8年3月9日～3月15日）

発行日： 令和8年3月18日

＜月報＞ 2月（令和8年2月1日～2月28日）

発行： 福井県健康福祉部健康医療局保健予防課

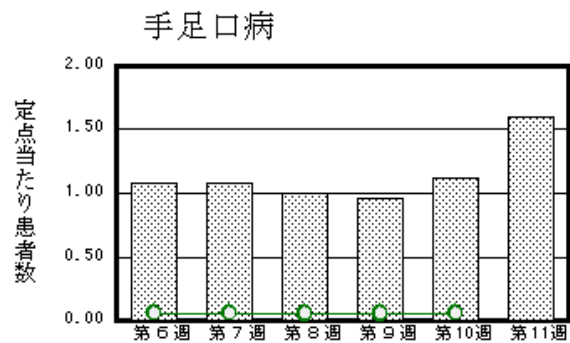
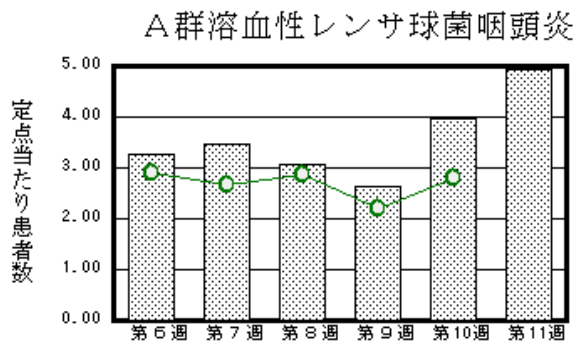
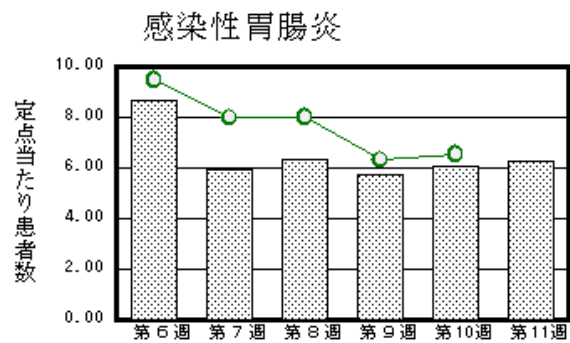
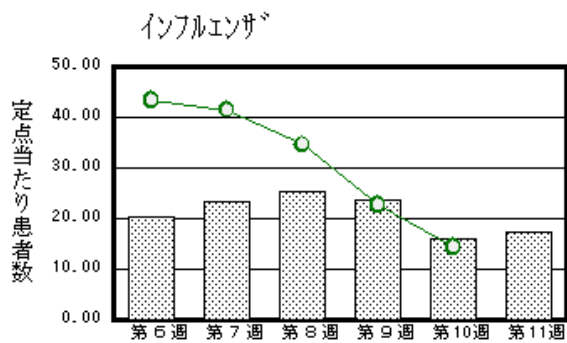
福井県感染症情報センター

（福井県衛生環境研究センター）

kansen-fk@pref.fukui.lg.jp

## ◆注目疾患の動向

- 【今週の上位5疾患】①インフルエンザ679名(17.41名) ②感染性胃腸炎156名(6.24名) ③A群溶血性レンサ球菌咽頭炎123名(4.92名) ④手足口病40名(1.60名) ⑤水痘23名(0.92名)  
( )内は定点当たり人数
- 【報告数の多い疾患】①インフルエンザ(679名) ②感染性胃腸炎(156名) ③A群溶血性レンサ球菌咽頭炎(123名) ④手足口病(40名) ⑤新型コロナウイルス感染症(30名)



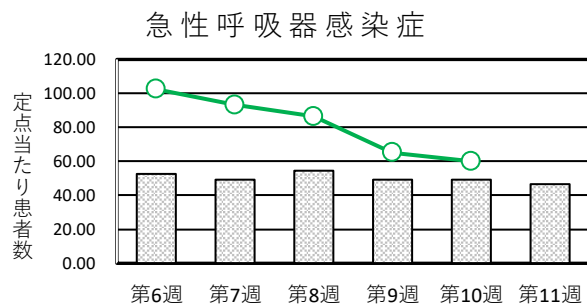
※ 棒グラフは福井県、折れ線グラフは全国の数値を表しています。

◎ 各疾患の動向グラフについては福井県感染症情報のホームページをご覧ください。

## ◆急性呼吸器感染症の動向

急性呼吸器感染症(Acute Respiratory Infection: ARI)とは、急性の上気道炎(鼻炎、副鼻腔炎、中耳炎、咽頭炎、喉頭炎)又は下気道炎(気管支炎、細気管支炎、肺炎)を指す病原体による症候群の総称です。

インフルエンザ、新型コロナウイルス、RSウイルス、咽頭結膜熱、A群溶血性レンサ球菌咽頭炎、ヘルパンギーナなどが含まれます。



## ◆感染症週報全国版の要点

2026年第9週(2月23日～3月1日)

発生動向総覧	＜第9週＞インフルエンザの定点当たり報告数は3週連続で減少した。過去5年間の同時期の平均と比較してかなり多い
注目すべき感染症	＜今週は該当記事はありません＞
感染症関連情報	◆病原体情報 病原微生物検出情報(IASR) ◆海外感染症情報 厚生労働省検疫所(FORTH)
速報	＜今週は該当記事はありません＞

※ 詳細は国立健康危機管理研究機構のホームページをご覧ください。 <https://id-info.ijhs.go.jp/surveillance/idwr/>

◆全数届出の感染症(福井県)

一類感染症：報告はありませんでした。  
 二類感染症：結核（福井市1名、二州1名）の報告がありました。  
 三類感染症：報告はありませんでした。  
 四類感染症：報告はありませんでした。  
 五類感染症全数把握対象：カルバペネム耐性腸内細菌目細菌感染症（福井1名）、劇症型溶血性レンサ球菌感染症（福井市2名）の報告がありました。

類型	病名	年齢								
		0～9	10～19	20～29	30～39	40～49	50～59	60以上	計	
二類	結核			1					1	2
五類	カルバペネム耐性腸内細菌目細菌感染症								1	1
	劇症型溶血性レンサ球菌感染症								2	2

◆福井県感染症発生動向調査

[定点報告:五類感染症(週報分)] 令和8年 第11週 令和8年3月9日(月)～令和8年3月15日(日)

定点種別 (定点数)	保健所 病名	福井県								計	前週	全国(10週)	
		福井市	福井	坂井	奥越	丹南	二州	若狭	全国(10週)				
急性 呼吸器 感染症 (39)	急性呼吸器感染症※1	386 32.17	27 13.50	452 90.40	157 39.25	259 32.38	393 78.60	148 49.33	1822 46.72	1918 49.18	227769 60.08		
	インフルエンザ	211 17.58	11 5.50	82 16.40	78 19.50	122 15.25	154 30.80	21 7.00	679 17.41	619 15.87	54516 14.33		
	新型コロナウイルス感染症	3 0.25		3 0.60	1 0.25	6 0.75	15 3.00	2 0.67	30 0.77	30 0.77	4783 1.26		
小児科 (25)	RSウイルス感染症	2 0.25		1 0.33			1 0.33		4 0.16	10 0.40	1307 0.57		
	咽頭結膜熱	3 0.38		1 0.33	1 0.33	1 0.20	2 0.67	5 2.50	13 0.52	13 0.52	580 0.25		
	A群溶血性レンサ球菌咽頭炎	27 3.38		7 2.33	5 1.67	71 14.20	9 3.00	4 2.00	123 4.92	99 3.96	6452 2.80		
	感染性胃腸炎	49 6.13	4 4.00	30 10.00	1 0.33	35 7.00	22 7.33	15 7.50	156 6.24	151 6.04	15024 6.52		
	水痘	5 0.63		2 0.67		16 3.20			23 0.92	26 1.04	757 0.33		
	手足口病	13 1.63		3 1.00		11 2.20	13 4.33		40 1.60	28 1.12	148 0.06		
	伝染性紅斑			2 0.67	1 0.33	5 1.00	1 0.33		9 0.36	7 0.28	287 0.12		
	突発性発しん	1 0.13		1 0.33		4 0.80		1 0.50	7 0.28	6 0.24	456 0.20		
	ヘルパンギーナ	1 0.13				1 0.20	2 0.67		4 0.16	5 0.20	43 0.02		
流行性耳下腺炎	2 0.25							2 0.08	1 0.04	58 0.03			
眼科 (3)	急性出血性結膜炎		*	*	*		*	*			1 0.00		
	流行性角結膜炎					1 1.00			1 0.33	1 0.33	234 0.34		
基幹 (6)	細菌性髄膜炎										13 0.03		
	無菌性髄膜炎										14 0.03		
	マイコプラズマ肺炎					3 3.00			3 0.50	2 0.33	98 0.20		
	クラミジア肺炎(オウム病は除く)		*	*							3 0.01		
	感染性胃腸炎(ロタウイルス)					1 1.00			1 0.17		43 0.09		
	インフルエンザ(入院患者)	2 1.00						1 1.00	3 0.50	1 0.17	352 0.73		
	新型コロナウイルス感染症(入院患者)	1 0.50			1 1.00		10 10.00		12 2.00	12 2.00	616 1.28		

細字は定点当たり患者数

\*欄には定点はありません

※1)急性呼吸器感染症は、発症から10日以内の急性的な症状(咳嗽、咽頭痛、呼吸困難、鼻汁、鼻閉のいずれか1つ以上)があり、かつ感染症を疑う外来症例の報告のため、インフルエンザ等の報告を含みます。

◆福井県感染症発生動向調査(定点報告:五類感染症)

令和8年第11週 令和8年3月9日(月)～令和8年3月15日(日)

急性呼吸器感染症定点					小児科定点										眼科・基幹定点																
年齢区分	急性呼吸器感染症	年齢区分	インフルエンザ	新型コロナウイルス感染症	年齢区分	RSウイルス感染症	咽頭結膜熱	A群溶血性レンサ球菌咽頭炎	感染性胃腸炎	水痘	手足口病	伝染性紅斑	突発性発しん	ヘルパンギーナ	流行性耳下腺炎	年齢区分	急性出血性結膜炎	流行性角結膜炎	細菌性髄膜炎	無菌性髄膜炎	マイコプラズマ肺炎	(クラミジア肺炎 (オウム病を除く))	(ロタウイルス)	感染性胃腸炎	インフルエンザ (入院患者)	新型コロナウイルス感染症 (入院患者)					
～11ヶ月	120	～5ヶ月	4	1	～5ヶ月			1								～5ヶ月															
		～11ヶ月	6	1	～11ヶ月	2	1		9		5		2			～11ヶ月															
1～4歳	690	1歳	25	1	1歳		4	6	21		19		5	3		1歳					1										
		2歳	31	1	2歳	1	1	14	27	2	12	1				2歳															
		3歳	39		3歳		4	21	25	2	3	2		1		3歳					1										
		4歳	58	1	4歳		2	23	16	2		1				4歳															
5～9歳	437	5歳	79	1	5歳		1	16	9	4		4				5歳															
		6歳	72	1	6歳			10	6	4		1			2	6歳											1				
		7歳	44		7歳	1		12	5	4						7歳															
		8歳	43		8歳			6	12	2						8歳									1						
		9歳	36	1	9歳			7	5	1						9歳														1	
10～14歳	216	10～14歳	156		10～14歳		4	11	2	1					10～14歳					1											
15～19歳	101	15～19歳	44		15～19歳				3						15～19歳																
20～29歳	35	20～29歳	9	1	20歳以上			3	7						20～29歳																
30～39歳	47	30～39歳	15	1												30～39歳		1													
40～49歳	29	40～49歳	13	1												40～49歳															
50～59歳	39	50～59歳	1	1												50～59歳															
60～69歳	21	60～69歳	1	4												60～69歳														1	
70～79歳	44	70～79歳	3	7												70歳以上													2	10	
80歳以上	43	80歳以上		7																											
合計	1822		679	30		4	13	123	156	23	40	9	7	4	2			1			3			1		3			12		
前週計	1918		619	30		10	13	99	151	26	28	7	6	5	1			1			2				1			1	12		
前週比	0.95		1.1	1		0.4	1	1.24	1.03	0.88	1.43	1.29	1.17	0.8	2			***	1	***	***	1.5	***	***	3.00			1.00			
増減数	-96		60			-6		24	5	-3	12	2	1	-1	1						1			1		2					

\*\*\*は前週計が“0”のとき

◆福井県感染症発生動向調査(定点報告:五類感染症月報分)

令和8年2月

[患者数:人]

	STD 定点数	性器クラミジア		性器ヘルペス		尖圭コンジローマ		淋菌感染症		合計		基幹 定点数	メチシリン 耐性黄色 ブドウ球 菌感染症	ペニシリン 耐性肺炎 球菌感 染症	薬剤耐 性緑膿 菌感 染症	合計	
		男	女	男	女	男	女	男	女	男	女						
福井市	2				3						3	2					
福井	0											0					
坂井	1											0					
奥越	0											1					
丹南	1											1					
二州	1						1				1	1					
若狭	0											1					
合計	5				3		1				4	6	18	3			21
前期計	5	2	1	1	4	1	1	1	1	5	6	6	19	2			21
当期間/前期					0.75		1		***		0.67		0.95	1.5	***		1
増減数		-2	-1	-1	-1	-1		-1		-5	-2		-1	1			

[定点当たり患者数:人/定点]

	STD 定点数	性器クラミジア		性器ヘルペス		尖圭コンジローマ		淋菌感染症		合計		基幹 定点数	メチシリン 耐性黄色 ブドウ球 菌感染症	ペニシリン 耐性肺炎 球菌感 染症	薬剤耐 性緑膿 菌感 染症	合計	
		男	女	男	女	男	女	男	女	男	女						
福井市	2				1.50						1.50	2					
福井	0											0					
坂井	1											0					
奥越	0											1					
丹南	1											1					
二州	1						1.00				1.00	1					
若狭	0											1					
合計	5				0.60		0.20				0.80	6	3.00	0.50			3.50
全国2月	980	1.11	1.06	0.33	0.53	0.32	0.15	0.43	0.15	2.19	1.89	481	2.68	0.05	0.02		2.75

[年齢階層別患者数:人]

	STD	性器クラミジア		性器ヘルペス		尖圭コンジローマ		淋菌感染症		合計		基幹	メチシリン 耐性黄色 ブドウ球 菌感染症	ペニシリン 耐性肺炎 球菌感 染症	薬剤耐 性緑膿 菌感 染症	合計	
		男	女	男	女	男	女	男	女	男	女						
0歳																	
1歳~4歳																	
5歳~9歳																	
10歳~14歳																	
15歳~19歳																	
20歳~24歳													1				1
25歳~29歳					1		1										2
30歳~34歳														1			1
35歳~39歳																	
40歳~44歳																	
45歳~49歳					1								1				1
50歳~54歳													1				1
55歳~59歳					1												1
60歳~64歳													1	1			2
65歳~69歳													2	1			3
70歳以上													12				12
合計					3		1						18	3			21
前期計		2	1	1	4	1	1	1	1	5	6	6	19	2			21
当期間/前期					0.75		1		***		0.67		0.95	1.5	***		1
増減数		-2	-1	-1	-1	-1		-1		-5	-2		-1	1			

\*\*\*は前期計が"0"のとき