

# 福井県感染症発生動向調査速報

＜令和8年＞

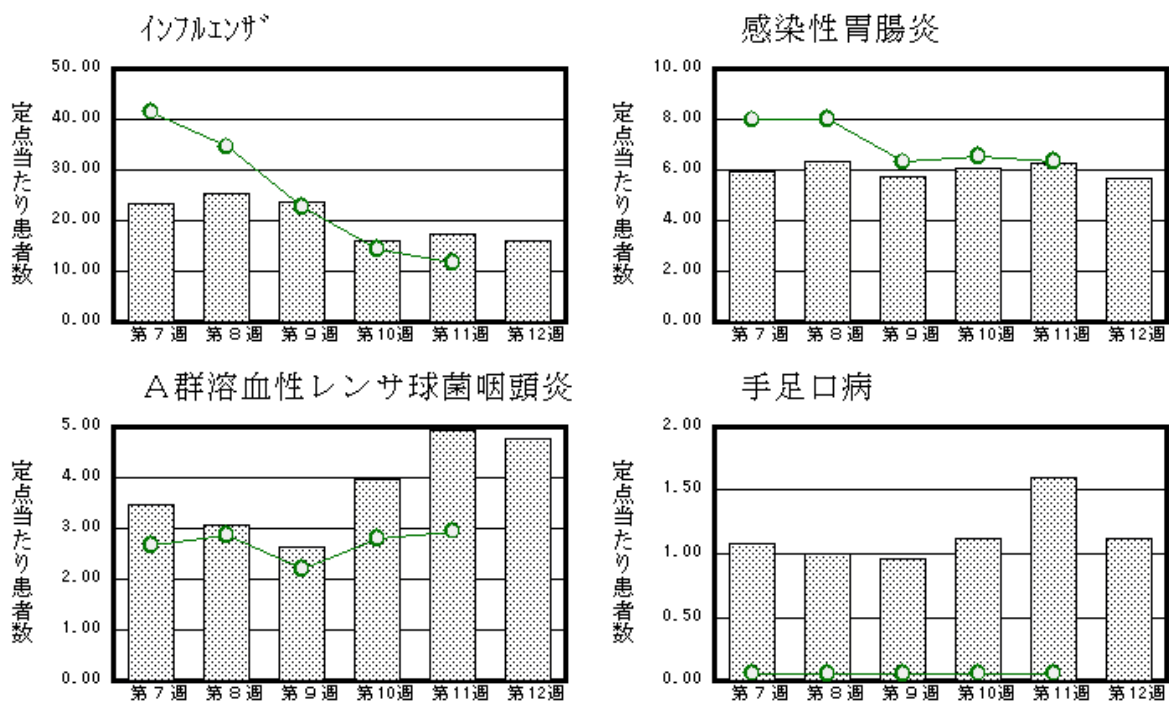
＜週報＞ 第12週（令和8年3月16日～3月22日）

発行日：令和8年3月25日

発行：福井県健康福祉部健康医療局保健予防課  
福井県感染症情報センター  
（福井県衛生環境研究センター）  
kansen-fk@pref.fukui.lg.jp

## ◆注目疾患の動向

- 【報告数の多い疾患】①インフルエンザ624名(16.00名) ②感染性胃腸炎142名(5.68名) ③A群溶血性レンサ球菌咽頭炎119名(4.76名) ④手足口病28名(1.12名) ⑤RSウイルス感染症18名(0.72名)  
( )内は定点当たり人数
- 【今週の上位5疾患】①インフルエンザ(624名) ②感染性胃腸炎(142名) ③A群溶血性レンサ球菌咽頭炎(119名) ④手足口病(28名) ⑤新型コロナウイルス感染症(26名)

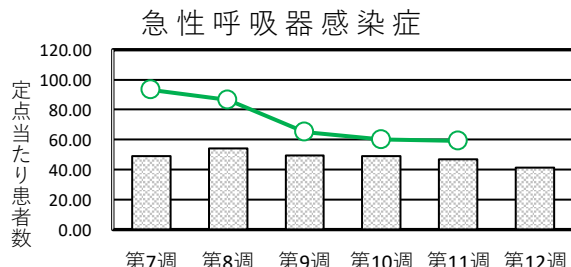


※ 棒グラフは福井県、折れ線グラフは全国の数値を表しています。

◎ 各疾患の動向グラフについては福井県感染症情報のホームページをご覧ください。

## ◆急性呼吸器感染症の動向

急性呼吸器感染症(Acute Respiratory Infection: ARI)とは、急性の上気道炎(鼻炎、副鼻腔炎、中耳炎、咽頭炎、喉頭炎)又は下気道炎(気管支炎、細気管支炎、肺炎)を指す病原体による症候群の総称です。  
インフルエンザ、新型コロナウイルス、RSウイルス、咽頭結膜熱、A群溶血性レンサ球菌咽頭炎、ヘルパンギーナなどが含まれます。



## ◆感染症週報全国版の要点

2026年第10週(3月2日～3月8日)

発生動向総覧	＜第10週＞インフルエンザの定点当たり報告数は第7週以降減少が続いている。過去5年間の同時期の平均と比較してやや多い
注目すべき感染症	＜麻しん＞ 2026年第1～10週に診断された麻しんの累積報告数は100例で、2020～2025年のいずれの年の同期間の累積報告数を上回った
感染症関連情報	◆病原体情報 病原微生物検出情報(IASR) ◆海外感染症情報 厚生労働省検疫所(FORTH)ニパウイルス感染症-インド(2026年1月30日) / 中東呼吸器症候群コロナウイルス-世界情勢の最新情報(2025年12月24日) / エムボックススクレード1bの感染拡大-世界情勢(2025年12月5日) / マールブルグ病-エチオピア(2026年1月26日)
速報	＜今週は該当記事はありません＞

※ 詳細は国立健康危機管理研究機構のホームページをご覧ください。 <https://id-info.jhs.go.jp/surveillance/idwr/>

◆全数届出の感染症(福井県)

一類感染症：報告はありませんでした。  
 二類感染症：結核（福井市1名）の報告がありました。（なお、結核は第11週に丹南1名の追加報告がありました。）  
 三類感染症：報告はありませんでした。  
 四類感染症：報告はありませんでした。  
 五類感染症全数把握対象：後天性免疫不全症候群（福井1名）の報告がありました。

類型	病名	年齢								
		0～9	10～19	20～29	30～39	40～49	50～59	60以上	計	
二類	結核								1	1
五類	後天性免疫不全症候群							1		1

◆福井県感染症発生動向調査

[定点報告:五類感染症(週報分)] 令和8年 第12週 令和8年3月16日(月)～令和8年3月22日(日)

定点種別 (定点数)	保健所 病名	福井市	福井	坂井	奥越	丹南	二州	若狭	計	前週	全国(11週)
急性 呼吸器 感染症 (39)	急性呼吸器感染症※1	328 27.33	20 10.00	432 86.40	155 38.75	259 32.38	317 63.40	107 35.67	1618 41.49	1822 46.72	224369 59.18
	インフルエンザ	195 16.25	3 1.50	111 22.20	86 21.50	108 13.50	104 20.80	17 5.67	624 16.00	679 17.41	44322 11.66
	新型コロナウイルス感染症	8 0.67	1 0.50	1 0.20		4 0.50	11 2.20	1 0.33	26 0.67	30 0.77	4498 1.18
小児科 (25)	RSウイルス感染症	6 0.75		1 0.33	5 1.67		1 0.33	5 2.50	18 0.72	4 0.16	1354 0.59
	咽頭結膜熱	4 0.50		1 0.33		1 0.20			6 0.24	13 0.52	570 0.25
	A群溶血性レンサ球菌咽頭炎	31 3.88		9 3.00	8 2.67	62 12.40	7 2.33	2 1.00	119 4.76	123 4.92	6792 2.95
	感染性胃腸炎	57 7.13		27 9.00	2 0.67	30 6.00	20 6.67	6 3.00	142 5.68	156 6.24	14545 6.32
	水痘	1 0.13		2 0.67		7 1.40			10 0.40	23 0.92	701 0.30
	手足口病	11 1.38		3 1.00		12 2.40	2 0.67		28 1.12	40 1.60	146 0.06
	伝染性紅斑	1 0.13		5 1.67	1 0.33	4 0.80			11 0.44	9 0.36	282 0.12
	突発性発しん	1 0.13				1 0.20	1 0.33		3 0.12	7 0.28	454 0.20
	ヘルパンギーナ						1 0.33		1 0.04	4 0.16	33 0.01
流行性耳下腺炎									2 0.08	74 0.03	
眼科 (3)	急性出血性結膜炎		*	*	*		*	*			5 0.01
	流行性角結膜炎					2 2.00			2 0.67	1 0.33	234 0.34
基幹 (6)	細菌性髄膜炎										15 0.03
	無菌性髄膜炎										17 0.04
	マイコプラズマ肺炎					3 3.00	1 1.00		4 0.67	3 0.50	94 0.20
	クラミジア肺炎(オウム病は除く)		*	*							7 0.01
	感染性胃腸炎(ロタウイルス)									1 0.17	34 0.07
	インフルエンザ(入院患者)	3 1.50				1 1.00			4 0.67	3 0.50	287 0.60
	新型コロナウイルス感染症(入院患者)	4 2.00			4 4.00		5 5.00		13 2.17	12 2.00	616 1.28

細字は定点当たり患者数

\*欄には定点はありません

※1)急性呼吸器感染症は、発症から10日以内の急性的な症状(咳嗽、咽頭痛、呼吸困難、鼻汁、鼻閉のいずれか1つ以上)があり、かつ感染症を疑う外来症例の報告のため、インフルエンザ等の報告を含みます。

◆福井県感染症発生動向調査(定点報告:五類感染症)

令和8年第12週 令和8年3月16日(月)～令和8年3月22日(日)

急性呼吸器感染症定点					小児科定点										眼科・基幹定点												
年齢区分	急性呼吸器感染症	年齢区分	インフルエンザ	新型コロナウイルス感染症	年齢区分	RSウイルス感染症	咽頭結膜熱	A群溶血性レンサ球菌咽頭炎	感染性胃腸炎	水痘	手足口病	伝染性紅斑	突発性発しん	ヘルパンギーナ	流行性耳下腺炎	年齢区分	急性出血性結膜炎	流行性角結膜炎	細菌性髄膜炎	無菌性髄膜炎	マイコプラズマ肺炎	(クラミジア肺炎 (オウム病を除く))	(感染性胃腸炎 (ロタウイルス))	インフルエンザ (入院患者)	新型コロナウイルス感染症 (入院患者)		
～11ヶ月	104	～5ヶ月		1	～5ヶ月	4					1					～5ヶ月											
		～11ヶ月	8		～11ヶ月	3	1		3		1					～11ヶ月											
1～4歳	587	1歳	34	4	1歳	6	3	5	20		8		2	1		1歳											
		2歳	35	1	2歳	4	1	12	24	1	15		1			2歳											
		3歳	32	1	3歳		1	22	18	1	2	1				3歳											
		4歳	53	1	4歳	1		23	21	1		4				4歳											
5～9歳	382	5歳	54	1	5歳			14	7	2		3				5歳											
		6歳	49		6歳			13	8	2		3				6歳											
		7歳	39	1	7歳			12	4	2						7歳					2						
		8歳	58		8歳			8	9	1						8歳									1		
		9歳	45		9歳			5	7							9歳					1						
10～14歳	213	10～14歳	144	1	10～14歳			1	11		1				10～14歳												
15～19歳	73	15～19歳	20		15～19歳										15～19歳									1			
20～29歳	32	20～29歳	13	2	20歳以上			4	10						20～29歳												
30～39歳	44	30～39歳	14	2											30～39歳												
40～49歳	33	40～49歳	16	1											40～49歳						1			1	1		
50～59歳	33	50～59歳	4												50～59歳												
60～69歳	27	60～69歳	3	3											60～69歳		1								1		
70～79歳	46	70～79歳	3	4											70歳以上		1							1	11		
80歳以上	44	80歳以上		3																							
合計	1618		624	26		18	6	119	142	10	28	11	3	1				2			4			4	13		
前週計	1822		679	30		4	13	123	156	23	40	9	7	4	2			1			3		1	3	12		
前週比	0.89		0.92	0.87		4.5	0.46	0.97	0.91	0.43	0.7	1.22	0.43	0.25			***	2	***	***	1.33	***		1.33	1.08		
増減数	-204		-55	-4		14	-7	-4	-14	-13	-12	2	-4	-3	-2			1			1		-1	1	1		

\*\*\*は前週計が“0”のとき