

福井県感染症発生動向調査速報

<<令和8年>>

<週報> 第14週 (令和8年3月30日～4月5日)

発行日: 令和8年4月8日

<月報> 3月 (令和8年3月1日～3月31日)

発行: 福井県健康福祉部健康医療局保健予防課

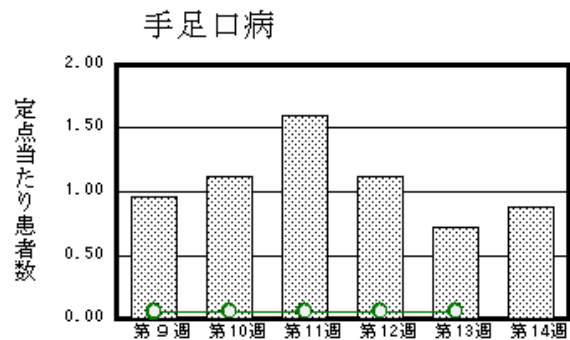
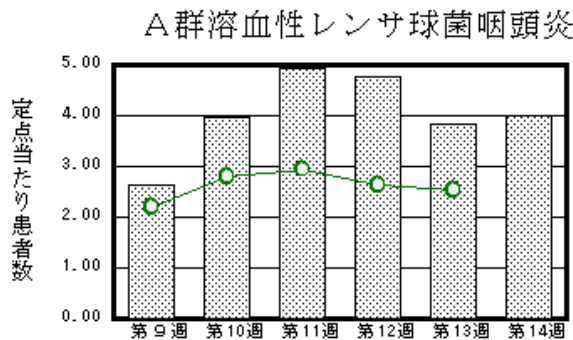
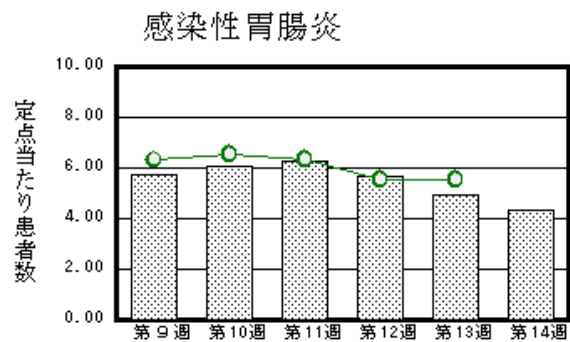
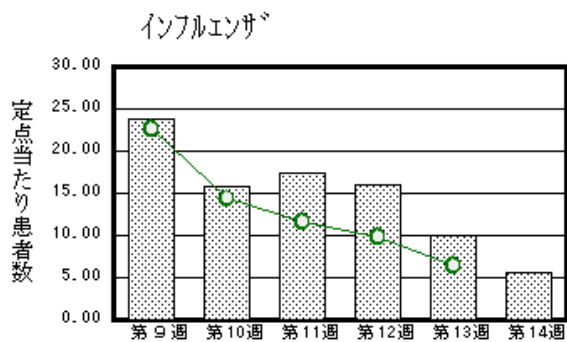
福井県感染症情報センター

(福井県衛生環境研究センター)

kansen-fk@pref.fukui.lg.jp

◆注目疾患の動向

- 【今週の上位5疾患】①インフルエンザ217名(5.56名) ②感染性胃腸炎109名(4.36名) ③A群溶血性レンサ球菌咽頭炎100名(4.00名) ④手足口病22名(0.88名) ⑤新型コロナウイルス感染症34名(0.87名)
()内は定点当たり人数
- 【報告数の多い疾患】①インフルエンザ(217名) ②感染性胃腸炎(109名) ③A群溶血性レンサ球菌咽頭炎(100名) ④新型コロナウイルス感染症(34名) ⑤手足口病(22名)



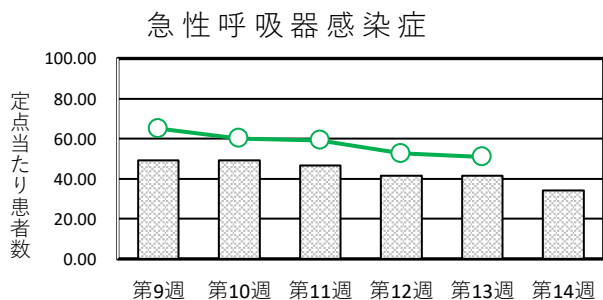
※ 棒グラフは福井県、折れ線グラフは全国の数値を表しています。

◎ 各疾患の動向グラフについては福井県感染症情報のホームページをご覧ください。

◆急性呼吸器感染症の動向

急性呼吸器感染症(Acute Respiratory Infection: ARI)とは、急性の上気道炎(鼻炎、副鼻腔炎、中耳炎、咽頭炎、喉頭炎)又は下気道炎(気管支炎、細気管支炎、肺炎)を指す病原体による症候群の総称です。

インフルエンザ、新型コロナウイルス、RSウイルス、咽頭結膜熱、A群溶血性レンサ球菌咽頭炎、ヘルパンギーナなどが含まれます。



◆感染症週報全国版の要点

2026年第12週(3月16日～3月22日)

発生動向総覧	<第12週>水痘の定点当たり報告数は増加した。過去5年間の同時期の平均と比較してかなり多い
注目すべき感染症	<今週は該当記事はありません>
感染症関連情報	◆病原体情報 病原微生物検出情報(IASR) ◆海外感染症情報 厚生労働省検疫所(FORTH)
速報	<今週は該当記事はありません>

※ 詳細は国立健康危機管理研究機構のホームページをご覧ください。 <https://id-info.ijhs.go.jp/surveillance/idwr/>

◆全数届出の感染症(福井県)

一類感染症：報告はありませんでした。
 二類感染症：結核（丹南1名、二州1名）の報告がありました。（なお、結核は第13週に福井市1名、坂井1名の追加報告がありました。）
 三類感染症：報告はありませんでした。
 四類感染症：報告はありませんでした。
 五類感染症全数把握対象：梅毒（坂井1名）の報告がありました。

類型	病名	年齢							計
		0～9	10～19	20～29	30～39	40～49	50～59	60以上	
二類	結核			1		1			2
五類	梅毒			1					1

◆福井県感染症発生動向調査

[定点報告:五類感染症(週報分)] 令和8年 第14週 令和8年3月30日(月)～令和8年4月5日(日)

定点種別 (定点数)	保健所 病名	福井市	福井	坂井	奥越	丹南	二州	若狭	計	前週	全国(13週)
急性 呼吸器 感染症 (39)	急性呼吸器感染症※1	325 27.08	26 13.00	298 59.60	131 32.75	206 25.75	227 45.40	117 39.00	1330 34.10	1619 41.51	192531 50.87
	インフルエンザ	87 7.25	7 3.50	31 6.20	21 5.25	44 5.50	23 4.60	4 1.33	217 5.56	390 10.00	24536 6.46
	新型コロナウイルス感染症	13 1.08	2 1.00	4 0.80	1 0.25	6 0.75	8 1.60		34 0.87	16 0.41	3629 0.96
小児科 (25)	RSウイルス感染症	5 0.63		1 0.33	1 0.33	4 0.80	8 2.67		19 0.76	21 0.84	1143 0.50
	咽頭結膜熱	4 0.50		1 0.33	2 0.67			1 0.50	8 0.32	5 0.20	508 0.22
	A群溶血性レンサ球菌咽頭炎	18 2.25		12 4.00	15 5.00	50 10.00	3 1.00	2 1.00	100 4.00	96 3.84	5828 2.54
	感染性胃腸炎	51 6.38		12 4.00		25 5.00	11 3.67	10 5.00	109 4.36	124 4.96	12730 5.54
	水痘	4 0.50		1 0.33			2 0.67		7 0.28	11 0.44	724 0.32
	手足口病	9 1.13			5 1.67	6 1.20	2 0.67		22 0.88	18 0.72	133 0.06
	伝染性紅斑			1 0.33	3 1.00				4 0.16	5 0.20	193 0.08
	突発性発しん	3 0.38		1 0.33		1 0.20	1 0.33		6 0.24	4 0.16	487 0.21
	ヘルパンギーナ	1 0.13			2 0.67	1 0.20	1 0.33		5 0.20	8 0.32	33 0.01
流行性耳下腺炎	1 0.13							1 0.04	1 0.04	73 0.03	
眼科 (3)	急性出血性結膜炎		*	*	*		*	*			12 0.02
	流行性角結膜炎										232 0.34
基幹 (6)	細菌性髄膜炎	1 0.50							1 0.17	1 0.17	7 0.01
	無菌性髄膜炎									1 0.17	12 0.02
	マイコプラズマ肺炎	1 0.50			1 1.00	1 1.00			3 0.50	2 0.33	91 0.19
	クラミジア肺炎(オウム病は除く)			*	*						5 0.01
	感染性胃腸炎(ロタウイルス)										44 0.09
	インフルエンザ(入院患者)	1 0.50			1 1.00				2 0.33	5 0.83	219 0.46
新型コロナウイルス感染症(入院患者)	1 0.50						2 2.00	1 1.00	4 0.67	4 0.67	479 1.00

細字は定点当たり患者数

*欄には定点はありません

※1)急性呼吸器感染症は、発症から10日以内の急性的な症状(咳嗽、咽頭痛、呼吸困難、鼻汁、鼻閉のいずれか1つ以上)があり、かつ感染症を疑う外来症例の報告のため、インフルエンザ等の報告を含みます。

◆福井県感染症発生動向調査(定点報告:五類感染症)

令和8年第14週 令和8年3月30日(月)～令和8年4月5日(日)

急性呼吸器感染症定点					小児科定点										眼科・基幹定点															
年齢区分	急性呼吸器感染症	年齢区分	インフルエンザ	新型コロナウイルス感染症	年齢区分	RSウイルス感染症	咽頭結膜熱	A群溶血性レンサ球菌咽頭炎	感染性胃腸炎	水痘	手足口病	伝染性紅斑	突発性発しん	ヘルパンギーナ	流行性耳下腺炎	年齢区分	急性出血性結膜炎	流行性角結膜炎	細菌性髄膜炎	無菌性髄膜炎	マイコプラズマ肺炎	(クラミジア肺炎 (オウム病を除く))	(ロタウイルス)	感染性胃腸炎	インフルエンザ (入院患者)	新型コロナウイルス感染症 (入院患者)				
～11ヶ月	125	～5ヶ月	2	1	～5ヶ月	2				1						～5ヶ月														
		～11ヶ月	2	2	～11ヶ月	2	1		5		1		2			～11ヶ月														
1～4歳	555	1歳	9	1	1歳	8	6	2	21	1	15		4	1		1歳														
		2歳	14	2	2歳	6	1	8	14		5			3		2歳														
		3歳	18	4	3歳	1		17	13				1		1		3歳													
		4歳	24	6	4歳			18	9	2			1				4歳													
5～9歳	282	5歳	18	2	5歳			14	8	2		1				5歳													1	
		6歳	22	1	6歳			10	6								6歳													
		7歳	20		7歳			12	7								7歳													
		8歳	17		8歳			8	9	1	1						8歳					1					1			
		9歳	13		9歳			7	3						1		9歳					1								
10～14歳	92	10～14歳	24	1	10～14歳			2	10			1			10～14歳					1										
15～19歳	31	15～19歳	6		15～19歳			1	2						15～19歳															
20～29歳	28	20～29歳	3		20歳以上			1	2						20～29歳															
30～39歳	43	30～39歳	9	1												30～39歳														
40～49歳	28	40～49歳	5	2												40～49歳														
50～59歳	29	50～59歳	3	1												50～59歳														
60～69歳	28	60～69歳	2	6												60～69歳			1											
70～79歳	48	70～79歳	6	2												70歳以上										1		3		
80歳以上	41	80歳以上		2																										
合計	1330		217	34		19	8	100	109	7	22	4	6	5	1				1		3					2		4		
前週計	1619		390	16		21	5	96	124	11	18	5	4	8	1				1	1	2					5		4		
前週比	0.82		0.56	2.13		0.9	1.6	1.04	0.88	0.64	1.22	0.8	1.5	0.63	1			***	***	1		1.5	***	***	0.40		1.00			
増減数	-289		-173	18		-2	3	4	-15	-4	4	-1	2	-3						-1	1					-3				

***は前週計が“0”のとき

◆福井県感染症発生動向調査(定点報告:五類感染症月報分)

令和8年3月

[患者数:人]

	STD 定点数	性器クラミジア		性器ヘルペス		尖圭コンジローマ		淋菌感染症		合計		基幹 定点数	メチシリン 耐性黄色 ブドウ球 菌感染症	ペニシリン 耐性肺炎 球菌感 染症	薬剤耐 性緑膿 菌感 染症	合計	
		男	女	男	女	男	女	男	女	男	女						
福井市	2				3						3	2					
福井	0											0					
坂井	1											0					
奥越	0											1					
丹南	1											1					
二州	1						1				1	1					
若狭	0											1					
合計	5				3		1				4	6	18	3			21
前期計	5	2	1	1	4	1	1	1	1	5	6	6	19	2			21
当期間/前期					0.75		1		***		0.67		0.95	1.5	***		1
増減数		-2	-1	-1	-1	-1		-1		-5	-2		-1	1			

[定点当たり患者数:人/定点]

	STD 定点数	性器クラミジア		性器ヘルペス		尖圭コンジローマ		淋菌感染症		合計		基幹 定点数	メチシリン 耐性黄色 ブドウ球 菌感染症	ペニシリン 耐性肺炎 球菌感 染症	薬剤耐 性緑膿 菌感 染症	合計	
		男	女	男	女	男	女	男	女	男	女						
福井市	2				1.50						1.50	2					
福井	0											0					
坂井	1											0					
奥越	0											1					
丹南	1											1					
二州	1						1.00				1.00	1					
若狭	0											1					
合計	5				0.60		0.20				0.80	6	3.00	0.50			3.50
全国2月	980	1.11	1.06	0.33	0.53	0.32	0.15	0.43	0.15	2.19	1.89	481	2.68	0.05	0.02		2.75

[年齢階層別患者数:人]

	STD	性器クラミジア		性器ヘルペス		尖圭コンジローマ		淋菌感染症		合計		基幹	メチシリン 耐性黄色 ブドウ球 菌感染症	ペニシリン 耐性肺炎 球菌感 染症	薬剤耐 性緑膿 菌感 染症	合計	
		男	女	男	女	男	女	男	女	男	女						
0歳																	
1歳~4歳																	
5歳~9歳																	
10歳~14歳																	
15歳~19歳																	
20歳~24歳													1				1
25歳~29歳					1		1										2
30歳~34歳														1			1
35歳~39歳																	
40歳~44歳																	
45歳~49歳					1								1				1
50歳~54歳													1				1
55歳~59歳					1												1
60歳~64歳													1	1			2
65歳~69歳													2	1			3
70歳以上													12				12
合計					3		1						18	3			21
前期計		2	1	1	4	1	1	1	1	5	6		19	2			21
当期間/前期					0.75		1		***		0.67		0.95	1.5	***		1
増減数		-2	-1	-1	-1	-1		-1		-5	-2		-1	1			

***は前期計が"0"のとき