

福井県感染症発生動向調査速報

＜令和8年＞

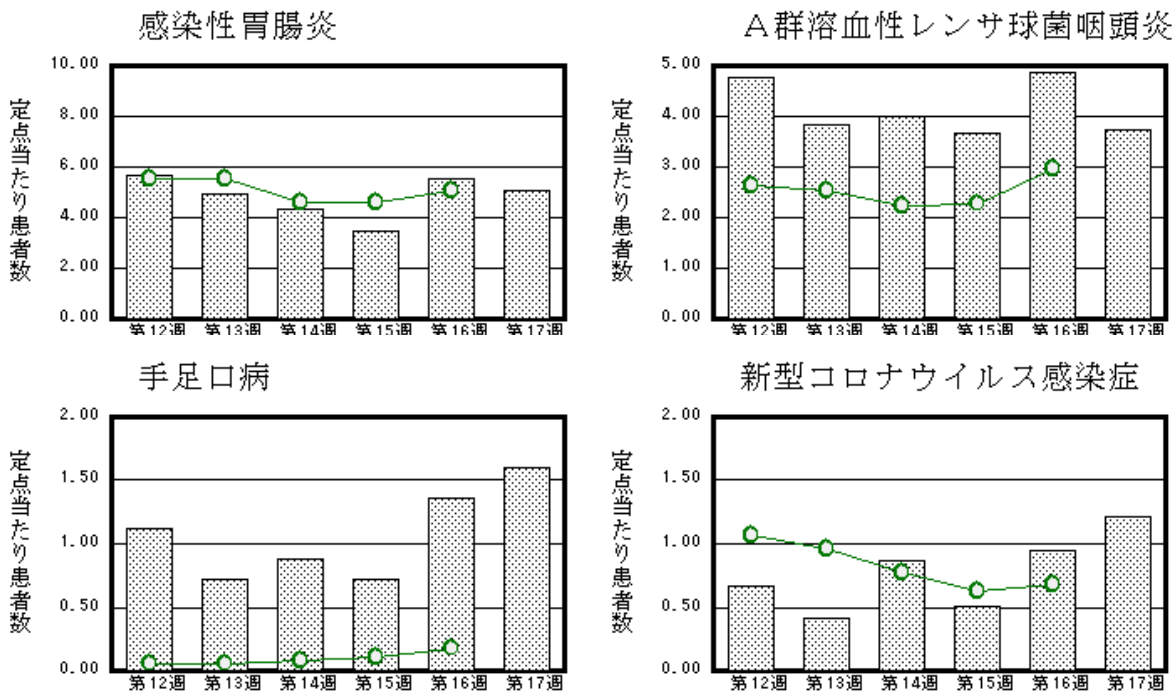
＜週報＞ 第17週（令和8年4月20日～4月26日）

発行日： 令和8年4月30日

発行： 福井県健康福祉部健康医療局保健予防課
福井県感染症情報センター
（福井県衛生環境研究センター）
kansen-fk@pref.fukui.lg.jp

◆注目疾患の動向

- 【今週の上位5疾患】①感染性胃腸炎127名(5.08名) ②A群溶血性レンサ球菌咽頭炎93名(3.72名) ③手足口病40名(1.60名) ④新型コロナウイルス感染症47名(1.21名) ⑤インフルエンザ41名(1.05名)
()内は定点当たり人数
- 【報告数の多い疾患】①感染性胃腸炎(127名) ②A群溶血性レンサ球菌咽頭炎(93名) ③新型コロナウイルス感染症(47名) ④インフルエンザ(41名) ⑤手足口病(40名)



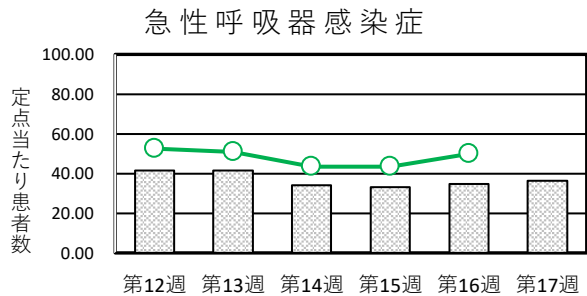
※ 棒グラフは福井県、折れ線グラフは全国の数値を表しています。

◎ 各疾患の動向グラフについては福井県感染症情報のホームページをご覧ください。

◆急性呼吸器感染症の動向

急性呼吸器感染症(Acute Respiratory Infection: ARI)とは、急性の上気道炎(鼻炎、副鼻腔炎、中耳炎、咽頭炎、喉頭炎)又は下気道炎(気管支炎、細気管支炎、肺炎)を指す病原体による症候群の総称です。

インフルエンザ、新型コロナウイルス、RSウイルス、咽頭結膜熱、A群溶血性レンサ球菌咽頭炎、ヘルパンギーナなどが含まれます。



◆感染症週報全国版の要点

2026年第15週(4月6日～4月12日)

発生動向総覧	＜第15週＞水痘の定点当たり報告数は横ばいであった。過去5年間の同時期の平均と比較してやや多い＜3月＞性感染症・薬剤耐性菌感染症について
注目すべき感染症	＜今週は該当記事はありません＞
感染症関連情報	◆病原体情報 病原微生物検出情報(IASR) ◆海外感染症情報 厚生労働省検疫所(FORTH)
速報	＜今週は該当記事はありません＞

※ 詳細は国立健康危機管理研究機構のホームページをご覧ください。 <https://id-info.jhs.go.jp/surveillance/idwr/>

◆全数届出の感染症(福井県)

一類感染症：報告はありませんでした。
 二類感染症：結核（坂井1名）の報告がありました。（なお、結核は第16週に福井市1名の追加報告がありました。）
 三類感染症：報告はありませんでした。（なお、腸管出血性大腸菌感染症は第16週に坂井1名の追加報告がありました。）
 四類感染症：報告はありませんでした。
 五類感染症全数把握対象：報告はありませんでした。

類型	病名	年齢								計
		0～9	10～19	20～29	30～39	40～49	50～59	60以上		
二類	結核			1						1

◆福井県感染症発生動向調査

[定点報告:五類感染症(週報分)] 令和8年 第17週 令和8年4月20日(月)～令和8年4月26日(日)

定点種別 (定点数)	保健所 病名	福井市		福井		坂井		奥越		丹南		二州		若狭		計		前週		全国(16週)		
		患者数	割合	患者数	割合	患者数	割合	患者数	割合	患者数	割合	患者数	割合	患者数	割合	患者数	割合	患者数	割合	患者数	割合	
急性 呼吸器 感染症 (39)	急性呼吸器感染症※1	419	34.92	12	6.00	283	56.60	125	31.25	219	27.38	247	49.40	109	36.33	1414	36.26	1350	34.62	186273	49.95	
	インフルエンザ	14	1.17			6	1.20	11	2.75	6	0.75			4	1.33	41	1.05	52	1.33	3457	0.92	
	新型コロナウイルス感染症	12	1.00	1	0.50			14	3.50	6	0.75	6	1.20	8	2.67	47	1.21	37	0.95	2556	0.68	
小児科 (25)	RSウイルス感染症	5	0.63					1	0.33	2	0.40	1	0.33			9	0.36	10	0.40	1337	0.59	
	咽頭結膜熱	3	0.38			3	1.00	1	0.33	1	0.20			1	0.50	9	0.36	8	0.32	581	0.26	
	A群溶血性レンサ球菌咽頭炎	29	3.63			11	3.67	3	1.00	42	8.40	4	1.33	4	2.00	93	3.72	122	4.88	6673	2.96	
	感染性胃腸炎	70	8.75			9	3.00	2	0.67	25	5.00	7	2.33	14	7.00	127	5.08	139	5.56	11424	5.06	
	水痘	1	0.13			1	0.33			1	0.20			1	0.50	4	0.16	4	0.16	726	0.32	
	手足口病	15	1.88			17	5.67			4	0.80	4	1.33			40	1.60	34	1.36	411	0.18	
	伝染性紅斑							2	0.67							2	0.08	3	0.12	190	0.08	
	突発性発しん							1	0.33	3	0.60	1	0.33			5	0.20	6	0.24	619	0.27	
	ヘルパンギーナ	2	0.25	1	1.00								4	1.33			7	0.28	4	0.16	105	0.05
流行性耳下腺炎																		1	0.04	78	0.03	
眼科 (3)	急性出血性結膜炎			*	*	*				*	*									8	0.01	
	流行性角結膜炎																			258	0.37	
基幹 (6)	細菌性髄膜炎																			8	0.02	
	無菌性髄膜炎																		1	0.17	23	0.05
	マイコプラズマ肺炎																		4	0.67	81	0.17
	クラミジア肺炎(オウム病は除く)																			8	0.02	
	感染性胃腸炎(ロタウイルス)	1	0.50		*	*				1	1.00					2	0.33	2	0.33	32	0.07	
	インフルエンザ(入院患者)																		1	0.17	47	0.10
新型コロナウイルス感染症(入院患者)																		1	0.17	271	0.56	

細字は定点当たり患者数

*欄には定点はありません

※1)急性呼吸器感染症は、発症から10日以内の急性的な症状(咳嗽、咽頭痛、呼吸困難、鼻汁、鼻閉のいずれか1つ以上)があり、かつ感染症を疑う外来症例の報告のため、インフルエンザ等の報告を含みます。

◆福井県感染症発生動向調査(定点報告:五類感染症)

令和8年第17週 令和8年4月20日(月)～令和8年4月26日(日)

急性呼吸器感染症定点					小児科定点										眼科・基幹定点														
年齢区分	急性呼吸器感染症	年齢区分	インフルエンザ	新型コロナウイルス感染症	年齢区分	RSウイルス感染症	咽頭結膜熱	A群溶血性レンサ球菌咽頭炎	感染性胃腸炎	水痘	手足口病	伝染性紅斑	突発性発しん	ヘルパンギーナ	流行性耳下腺炎	年齢区分	急性出血性結膜炎	流行性角結膜炎	細菌性髄膜炎	無菌性髄膜炎	マイコプラズマ肺炎	(クラミジア肺炎 (オウム病を除く))	(ロタウイルス)	感染性胃腸炎	インフルエンザ (入院患者)	新型コロナウイルス感染症 (入院患者)			
～11ヶ月	131	～5ヶ月	1	1	～5ヶ月	2			2							～5ヶ月													
		～11ヶ月	2	2	～11ヶ月	3			10		5		2			～11ヶ月													
1～4歳	630	1歳	2	3	1歳	2	5	6	25		16		2	4		1歳								1					
		2歳	4		2歳	1	3	8	16		11		1	2		2歳													
		3歳	3		3歳	1	1	7	12	1	5					3歳													
		4歳	5	2	4歳			11	16		2			1		4歳													
5～9歳	292	5歳	5	1	5歳			12	6	1	1	2			5歳								1						
		6歳	3	1	6歳			11	10							6歳													
		7歳	5	3	7歳			11	10	2						7歳													
		8歳	1	2	8歳			8	4							8歳													
		9歳	5	14	9歳			9	5							9歳													
10～14歳	148	10～14歳	4	4	10～14歳			8	8						10～14歳														
15～19歳	42	15～19歳	1		15～19歳				2						15～19歳														
20～29歳	23	20～29歳		2	20歳以上			2	1						20～29歳														
30～39歳	27	30～39歳		1											30～39歳														
40～49歳	25	40～49歳		2											40～49歳														
50～59歳	24	50～59歳		4											50～59歳														
60～69歳	17	60～69歳		2											60～69歳														
70～79歳	22	70～79歳		2											70歳以上														
80歳以上	33	80歳以上		1																									
合計	1414		41	47		9	9	93	127	4	40	2	5	7									2						
前週計	1350		52	37		10	8	122	139	4	34	3	6	4	1					1	4		2	1			1		
前週比	1.05		0.79	1.27		0.9	1.13	0.76	0.91	1	1.18	0.67	0.83	1.75			***	***	***				***	1					
増減数	64		-11	10		-1	1	-29	-12		6	-1	-1	3	-1					-1	-4				-1		-1		

***は前週計が“0”のとき