

福井県感染症発生動向調査速報

＜＜令和8年＞＞

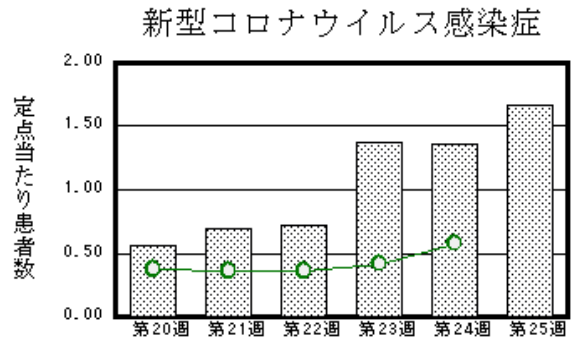
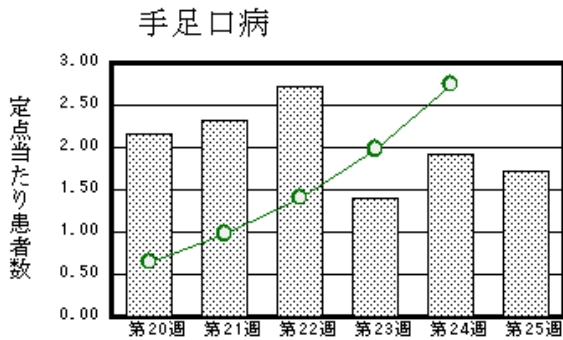
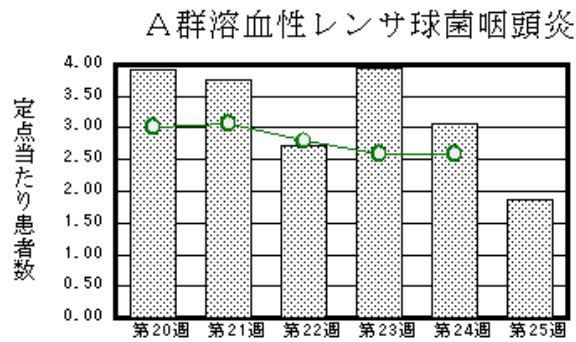
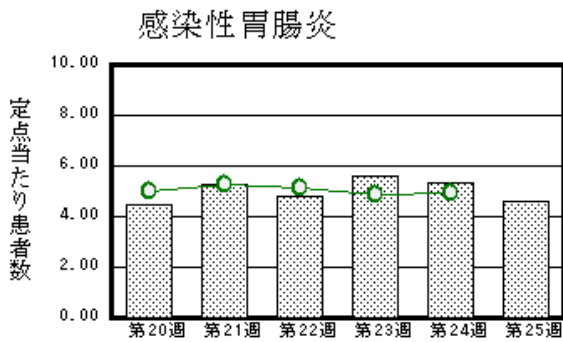
＜週報＞ 第25週（令和8年6月15日～6月21日）

発行日： 令和8年6月24日

発行： 福井県健康福祉部健康医療局保健予防課
福井県感染症情報センター
（福井県衛生環境研究センター）
kansen-fk@pref.fukui.lg.jp

◆注目疾患の動向

- 【今週の上位5疾患】①感染性胃腸炎115名(4.60名) ②A群溶血性レンサ球菌咽頭炎47名(1.88名) ③手足口病43名(1.72名) ④新型コロナウイルス感染症65名(1.67名) ⑤咽頭結膜熱26名(1.04名)
()内は定点当たり人数
- 【報告数の多い疾患】①感染性胃腸炎(115名) ②新型コロナウイルス感染症(65名) ③A群溶血性レンサ球菌咽頭炎(47名) ④手足口病(43名) ⑤咽頭結膜熱(26名)



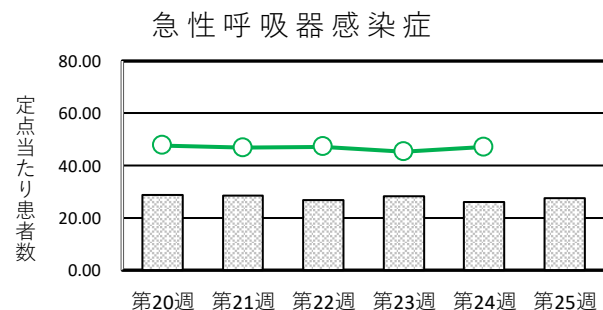
※ 棒グラフは福井県、折れ線グラフは全国の数値を表しています。

◎ 各疾患の動向グラフについては福井県感染症情報のホームページをご覧ください。

◆急性呼吸器感染症の動向

急性呼吸器感染症(Acute Respiratory Infection: ARI)とは、急性の上気道炎(鼻炎、副鼻腔炎、中耳炎、咽頭炎、喉頭炎)又は下気道炎(気管支炎、細気管支炎、肺炎)を指す病原体による症候群の総称です。

インフルエンザ、新型コロナウイルス、RSウイルス、咽頭結膜熱、A群溶血性レンサ球菌咽頭炎、ヘルパンギーナなどが含まれます。



◆感染症週報全国版の要点

2026年第23週(6月1日～6月7日)

発生動向総覧	<第23週> 手足口病の定点当たり報告数は第20週以降増加が続いている
注目すべき感染症	<今週は該当記事はありません>
感染症関連情報	◆病原体情報 病原微生物検出情報(IASR) ◆海外感染症情報 厚生労働省検疫所(FORTH) FIFAワールドカップ2026観戦で海外へ渡航される皆さまへ
速報	<今週は該当記事はありません>

※ 詳細は国立健康危機管理研究機構のホームページをご覧ください。 <https://id-info.jhs.go.jp/surveillance/idwr/>

◆全数届出の感染症(福井県)

一類感染症：報告はありませんでした。
 二類感染症：結核（丹南1名）の報告がありました。
 三類感染症：腸管出血性大腸菌感染症（丹南1名）の報告がありました。
 四類感染症：報告はありませんでした。（なお、レジオネラ症は第24週に坂井1名の追加報告がありました。）
 五類感染症全数把握対象：後天性免疫不全症候群（福井市1名）、水痘（福井市1名）の報告がありました。

類型	病名	年齢								計
		0～9	10～19	20～29	30～39	40～49	50～59	60以上		
二類	結核								1	1
三類	腸管出血性大腸菌感染症			1						1
五類	後天性免疫不全症候群					1				1
	水痘					1				1

◆福井県感染症発生動向調査

[定点報告:五類感染症(週報分)] 令和8年 第25週 令和8年6月15日(月)～令和8年6月21日(日)

定点種別 (定点数)	保健所 病名	福井県									計	前週	全国(24週)
		福井市	福井	坂井	奥越	丹南	二州	若狭					
急性 呼吸器 感染症 (39)	急性呼吸器感染症※1	368 30.67	11 5.50	194 38.80	119 29.75	183 22.88	121 24.20	82 27.33	1078 27.64	1016 26.05	173896 47.05		
	インフルエンザ										272 0.07		
	新型コロナウイルス感染症	11 0.92	1 0.50	12 2.40	16 4.00	19 2.38	1 0.20	5 1.67	65 1.67	53 1.36	2147 0.58		
小児科 (25)	RSウイルス感染症	4 0.50		4 1.33	1 0.33	2 0.40			11 0.44	10 0.40	788 0.35		
	咽頭結膜熱	14 1.75		1 0.33		7 1.40		4 2.00	26 1.04	25 1.00	1365 0.60		
	A群溶血性レンサ球菌咽頭炎	17 2.13		9 3.00	3 1.00	13 2.60	1 0.33	4 2.00	47 1.88	77 3.08	5834 2.58		
	感染性胃腸炎	42 5.25		12 4.00	3 1.00	27 5.40	19 6.33	12 6.00	115 4.60	134 5.36	11140 4.94		
	水痘	3 0.38		4 1.33		2 0.40			9 0.36	5 0.20	987 0.44		
	手足口病	7 0.88		6 2.00	2 0.67	23 4.60		5 2.50	43 1.72	48 1.92	6202 2.75		
	伝染性紅斑									1 0.04	143 0.06		
	突発性発しん	2 0.25						2 1.00	4 0.16	5 0.20	780 0.35		
	ヘルパンギーナ	1 0.13			5 1.67				6 0.24	7 0.28	1496 0.66		
流行性耳下腺炎			1 0.33					1 0.04		100 0.04			
眼科 (3)	急性出血性結膜炎		*	*	*		*	*			5 0.01		
	流行性角結膜炎					1 1.00			1 0.33		328 0.47		
基幹 (6)	細菌性髄膜炎									1 0.17	7 0.01		
	無菌性髄膜炎									1 0.17	20 0.04		
	マイコプラズマ肺炎	1 0.50				2 2.00	1 1.00		4 0.67	5 0.83	102 0.21		
	クラミジア肺炎(オウム病は除く)		*	*							3 0.01		
	感染性胃腸炎(ロタウイルス)										15 0.03		
	インフルエンザ(入院患者)										※2		
	新型コロナウイルス感染症(入院患者)						1 1.00	1 1.00	2 0.33	3 0.50	107 0.22		

細字は定点当たり患者数

*欄には定点はありません

※1)急性呼吸器感染症は、発症から10日以内の急性的な症状(咳嗽、咽頭痛、呼吸困難、鼻汁、鼻閉のいずれか1つ以上)があり、かつ感染症を疑う外来症例の報告のため、インフルエンザ等の報告を含みます。

※2)は、2025/2026シーズンの全国の集計は第17週で終了いたしました。

◆福井県感染症発生動向調査(定点報告:五類感染症)

令和8年第25週 令和8年6月15日(月)～令和8年6月21日(日)

急性呼吸器感染症定点					小児科定点										眼科・基幹定点														
年齢区分	急性呼吸器感染症	年齢区分	インフルエンザ	新型コロナウイルス感染症	年齢区分	RSウイルス感染症	咽頭結膜熱	A群溶血性レンサ球菌咽頭炎	感染性胃腸炎	水痘	手足口病	伝染性紅斑	突発性発しん	ヘルパンギーナ	流行性耳下腺炎	年齢区分	急性出血性結膜炎	流行性角結膜炎	細菌性髄膜炎	無菌性髄膜炎	マイコプラズマ肺炎	(クラミジア肺炎 (オウム病を除く))	(ロタウイルス)	感染性胃腸炎	インフルエンザ (入院患者)	新型コロナウイルス感染症 (入院患者)			
～11ヶ月	90	～5ヶ月			～5ヶ月	1			5							～5ヶ月													
		～11ヶ月	1		～11ヶ月	1	2		14		3		1			～11ヶ月													
1～4歳	462	1歳		13	1歳	7	16	1	29		17		2			1歳					1								
		2歳		3	2歳	1	4	5	12		10			2		2歳													
		3歳		5	3歳	1	2	4	19		9				1	3歳					1								
		4歳		5	4歳			9	9	1	3		1	1		4歳													
5～9歳	221	5歳		4	5歳		2	9	5	3				1		5歳													
		6歳		5	6歳			5	6	2	1			2		6歳													
		7歳		4	7歳			4	4	1						7歳													
		8歳		1	8歳			2	3	1						8歳					1								
		9歳		4	9歳			3	2							9歳													
10～14歳	117	10～14歳		15	10～14歳			5	6	1					10～14歳					1									
15～19歳	43	15～19歳		1	15～19歳										15～19歳														
20～29歳	12	20～29歳		1	20歳以上				1						20～29歳														
30～39歳	23	30～39歳		1											30～39歳														
40～49歳	12	40～49歳													40～49歳		1												
50～59歳	23	50～59歳													50～59歳														
60～69歳	16	60～69歳													60～69歳														
70～79歳	30	70～79歳		1											70歳以上													2	
80歳以上	29	80歳以上		1																									
合計	1078			65		11	26	47	115	9	43		4	6	1			1			4							2	
前週計	1016			53		10	25	77	134	5	48	1	5	7				1	1		5							3	
前週比	1.06		***	1.23		1.1	1.04	0.61	0.86	1.8	0.9		0.8	0.86	***		***	***			0.8	***	***	***	***	***	***	0.67	
増減数	62			12		1	1	-30	-19	4	-5	-1	-1	-1	1			1	-1	-1	-1							-1	

***は前週計が“0”のとき